

Mobilgerät mit  
Windows Betriebssystem  
und Programm *PC ScaleView*



**Systemec**

Discover smart weighing

IT1 / IT2000M / IT3 /  
IT4000E / IT6000E(T) / IT8000E(T)  
mit Ethernet-Verbindung



Kontinuierliche  
Datenübertragung

PC mit Programm *PC ScaleView*



## PC ScaleView

Eichfähige Gewichts-Erst- und -Zweitanzzeige auf PC und Mobilgeräten

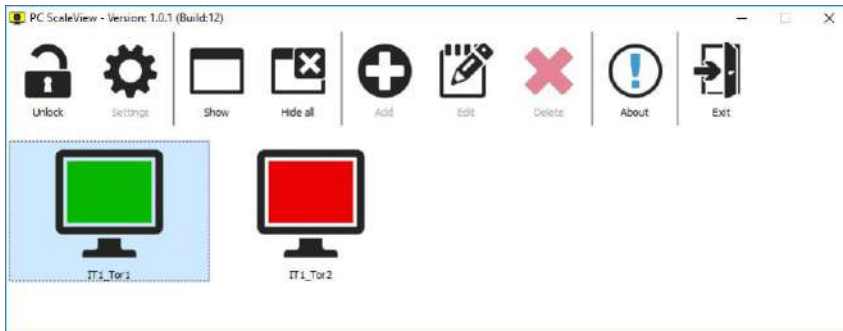
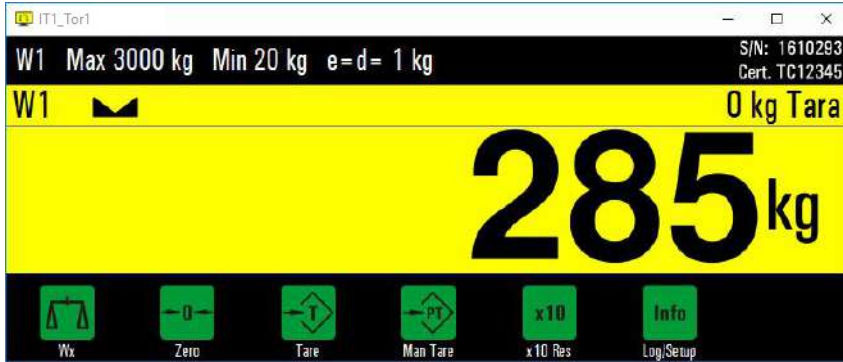
**PC ScaleView** ist ein Programm zur eichfähigen Gewichts-Erst- und -Zweitanzzeige von einem oder mehreren Wägeterminals auf einem PC oder Mobilgerät mit Windows-Betriebssystem. Es ist maßgeschneidert für die Kommunikation mit den Wägeterminals der Baureihen IT1 / IT2000M / IT3 / IT4000E / IT6000E(T) / IT8000E(T).

**PC ScaleView** ist geeignet für Fahrzeugwaagen, die vom PC aus bedient werden, sowie für viele andere Anwendungen in Industrie und Handel, die eine geeichte Gewichtswert-Anzeige erfordern. Der aktuell vom Wägeterminal gemessene Gewichtswert wird von **PC ScaleView** über Ethernet in Echtzeit an die autorisierten Endgeräte übertragen und dort angezeigt. Zusätzliche Anzeigeeinrichtungen für Blackbox-Geräte oder eine separate Fernanzeige werden dadurch eingespart.

Darüber hinaus kann der Bediener die Waage über **PC ScaleView** nullstellen, tarieren oder einen Tarawert manuell eingeben. Außerdem kann der eichfähige Gewichtsspeicher eingesehen werden.

Die wichtigsten Merkmale:

- Eichfähige Erst- oder Zweitanzzeige des aktuellen Gewichtswerts
- Zugriff auf den eichfähigen Gewichtsspeicher des Wägeterminals
- Kommunikation über gesicherte, verschlüsselte Ethernet-Verbindung
- Verbindung eines Wägeterminals mit bis zu 4 Endgeräten gleichzeitig möglich
- Verbindung eines Endgeräts mit beliebig vielen Wägeterminals möglich
- Fernüberwachung der Wägestationen ohne Eingriff in das Anwenderprogramm
- Zugriffsrechte der Endgeräte, z. B. zum Tарieren oder Nullstellen, für jedes Wägeterminal individuell einstellbar.



## Lieferumfang:

Software per Download oder USB-Stick Funktionsbeschreibung



## Waagen-Fenster

- Anzeige der Gewichtswerte je eines Wägeplatzes
- Nullstellen, Trieren und Tarareingabe vom PC/Mobilgerät aus möglich
- Anzeige des eichfähigen Gewichtsspeichers

## Start-Fenster

- Verwaltung der mit dem Endgerät verbundenen Wägeterminals (passwortgeschützt)
- Aufruf und Steuerung der Gewichtsanzeige
- Anzeige des Verbindungs-Status

## Zulassung

- Zugelassen als Gewichts-Erst- und Zweitanzeige für NSW und SWA in eichfähigen Anwendungen nach WELMEC 8.8, WELMEC 7.2, 2015 und EN 45501:2015
- Bei Verwendung als Erstanzeige ist die Nennung des Zertifikats in der jeweiligen Waagen-Zulassung erforderlich

## Systemvoraussetzungen

**PC ScaleView** ist lauffähig auf PCs mit Windows 8, Windows 10.