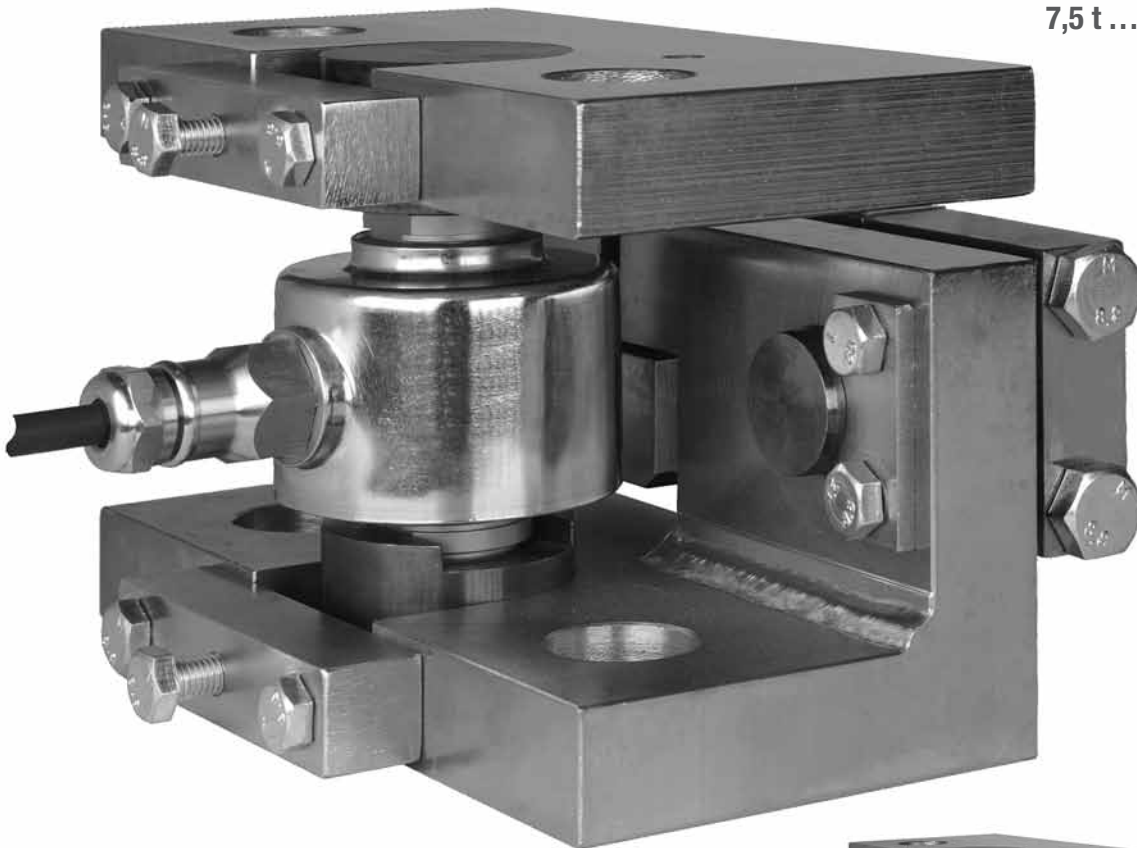


7,5 t ... 22,5 t



Typ 55-01-11 mit Wägezelle Typ RC3



Vormontiertes Modul

Produktbeschreibung

Flintec Einbauteile für Wägezellen sind so konstruiert, daß eine optimale Kräfteinleitung in die Wägezelle erfolgt.

Das Wäge-Modul Typ 55-01-11 ist eine selbstzentrierende kompakte Einheit und wurde speziell für die Wägung von Behältern, Silos und Tanks konstruiert.

Es beinhaltet einen integrierten Querlenker und erlaubt deshalb den Einsatz bei starken horizontalen Kräften oder bei oszillierenden Kräften (Mischer).

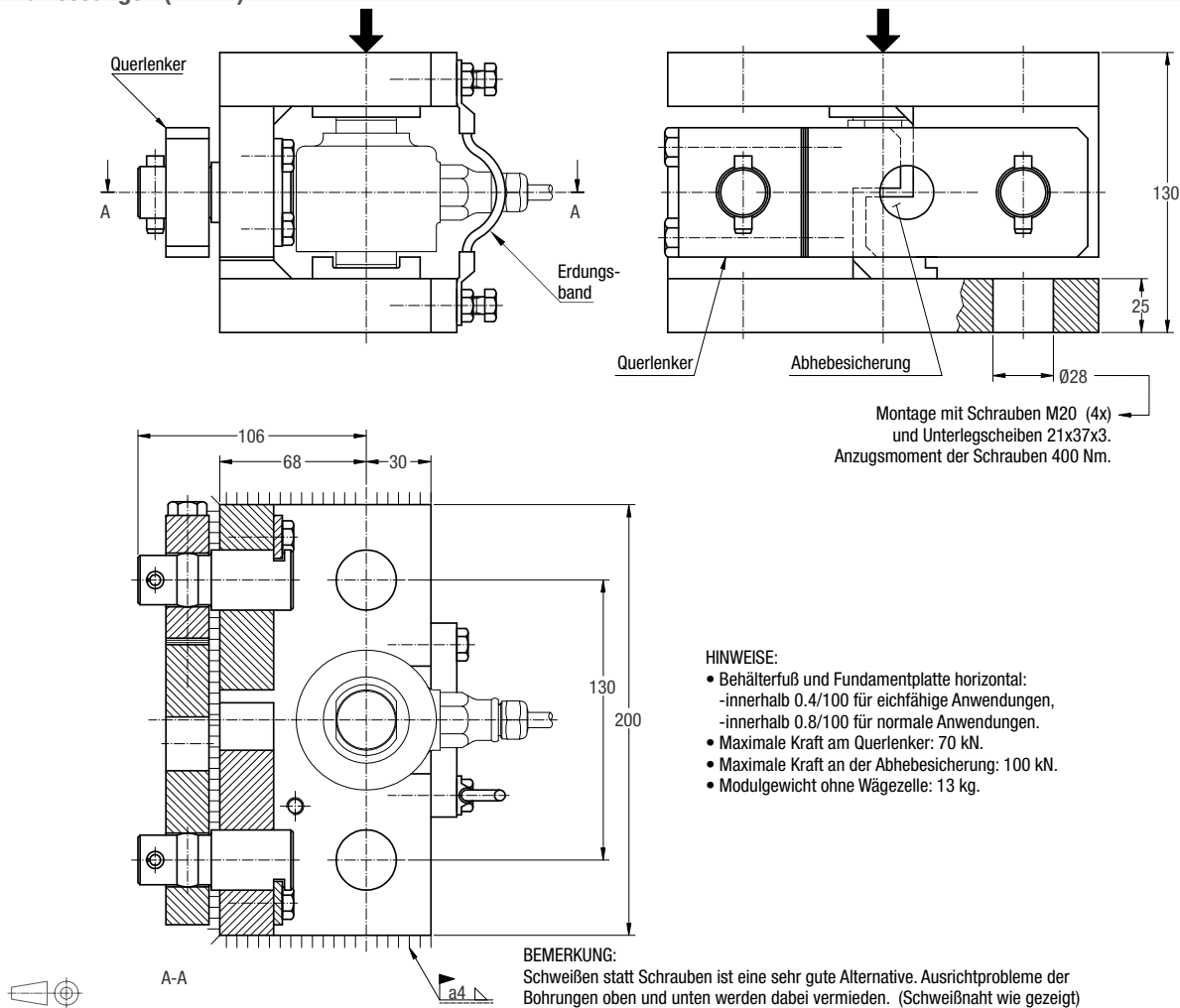
Das Wäge-Modul Typ 55-01-11 wird komplett vormontiert und montagefertig inklusive einer Blockierplatte geliefert. Die Befestigung erfolgt durch Schrauben oder Schweißen.

Standard-Ausführung: Stahl, galvanisch verzinkt, alternativ Edelstahl.

Wichtige Merkmale

- Nennlast 7,5 t, 15 t und 22,5 t
- Sehr einfache Montage
- Extrem stabile mechanische Ausführung
- Speziell für Behälter- und Tankwaagen mit oszillierenden Kräften (Mischer)
- Mit integrierter Abhebesicherung
- Austausch von Wägezellen erfordert nur geringfügiges Anheben

Abmessungen (in mm)

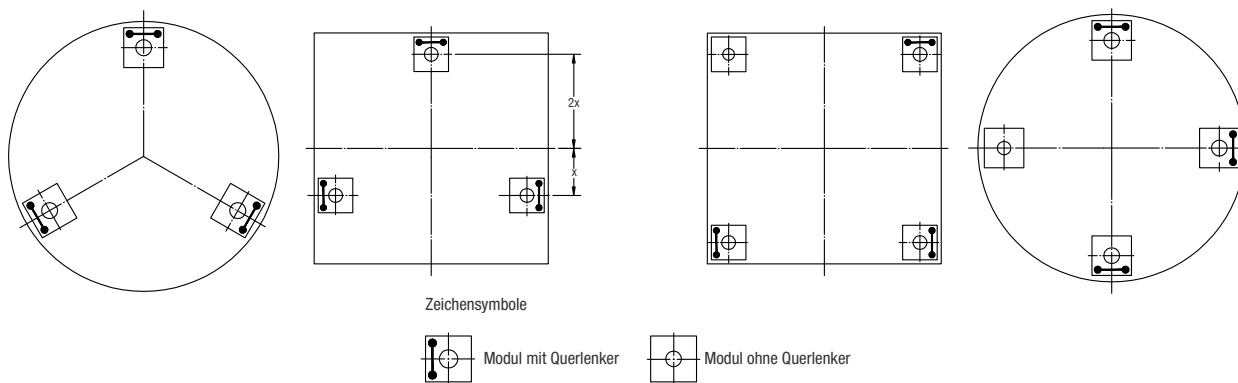


CAD Dateien zum Einfügen in Kunden-Zeichnungen können von der Flintec Homepage heruntergeladen werden.

Orientierung der Querlenker

3 Wägezellen

4 Wägezellen



Modul montiert für Versand und Montage

